

宅地

富山市 向新庄 彩りタウン向新庄

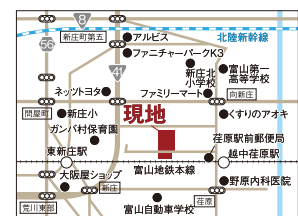
越中荏原駅徒歩2分の好立地!
富山市から最大50万円の補助金あり。



販売区画数
8区画

最新情報はこちら

区画	面積(m ²)	面積(坪)	坪単価(円)	負担金(円)	販売価格(円)
1-1	207.01	62.62	129,000	322,084	8,400,064
1-4	314.95	95.27	100,000	369,578	9,896,578
1-9	208.05	62.93	128,000	322,542	8,377,582
1-10	213.76	64.66	130,000	325,054	8,730,854
1-12	208.86	63.18	127,000	322,898	8,346,758
1-13	210.08	63.54	129,000	323,435	8,520,095
2-3	254.19	76.89	122,000	342,843	9,723,423
2-4	208.14	62.96	127,000	322,581	8,318,501



- 新庄北小学校・新庄中学校校区
- 冬でも安心の融雪装置完備
- オダケホーム建築条件付区画(5区画) 1-1、1-9、1-10、1-12、1-13

この土地は、土地売買契約3ヶ月以内にオダケホーム株式会社と建物建築請負契約を締結することを条件に販売します。この期間内に建築請負契約を締結されなかった場合は、土地売買契約は白紙となり、受領した手付金等の代金はすべてお返しいたします。

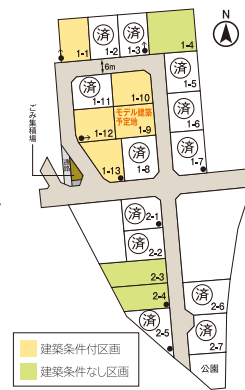
MAPCODE 144 391 508*84
富山市向新庄町一丁目307番3外7筆

※各区分のおすすめプランをご用意。
詳しくはお気軽にお問合せください。

建設業/国土交通大臣許可(特-28)第15235号 宅建業/国土交通大臣(6)第5025号
(公社)富山県宅地建物取引業協会会員 北陸不動産公正取引協議会加盟

富山市上飯野3-3
TEL.076-452-1131

オダケホーム [富山東支店]



宅地

富山市 中島 陽だまりタウン中島

国道8号線ライトレールすぐそば!通勤・通学に便利!
奥田北小学校、奥田中学校校区



販売区画数
11区画

最新情報はこちら

区画	面積(m ²)	面積(坪)	坪単価(円)	負担金(円)	販売価格(円)
1-2	204.16	61.75	130,000	382,856	8,410,356
1-3	204.01	61.71	130,000	382,818	8,405,118
1-4	204.17	61.76	130,000	382,859	8,411,659
1-5	204.23	61.77	130,000	382,874	8,412,974
1-7	204.08	61.73	130,000	382,836	8,407,736
2-3	200.65	60.69	128,000	381,965	8,150,285
3-1	207.75	62.84	137,000	383,768	8,992,848
3-2	201.45	60.93	128,000	382,168	8,181,208
5-1	221.51	67.00	137,000	387,263	9,566,263
5-2	207.46	62.75	128,000	383,694	8,415,694
5-3	207.77	62.85	128,000	383,773	8,428,573



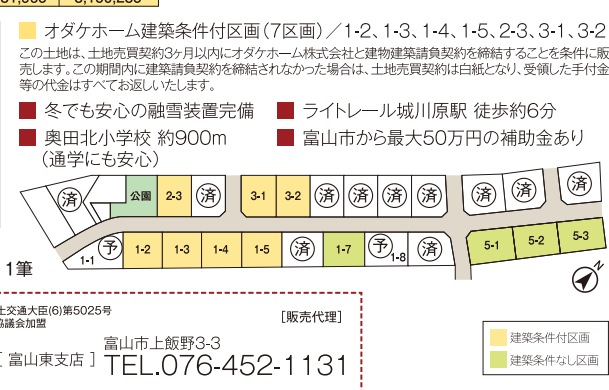
- オダケホーム建築条件付区画(7区画) 1-2、1-3、1-4、1-5、2-3、3-1、3-2
- この土地は、土地売買契約3ヶ月以内にオダケホーム株式会社と建物建築請負契約を締結することを条件に販売します。この期間内に建築請負契約を締結されなかった場合は、土地売買契約は白紙となり、受領した手付金等の代金はすべてお返しいたします。
- 冬でも安心の融雪装置完備
- ライトレール城川原駅 徒歩約6分
- 奥田北小学校 約900m
- 富山市から最大50万円の補助金あり(通学にも安心)

MAPCODE 40 537 000*46
富山市中島一丁目字三百割34番4外11筆

建設業/国土交通大臣許可(特-28)第15235号 宅建業/国土交通大臣(6)第5025号
(公社)富山県宅地建物取引業協会会員 北陸不動産公正取引協議会加盟

富山市上飯野3-3
TEL.076-452-1131

オダケホーム [富山東支店]

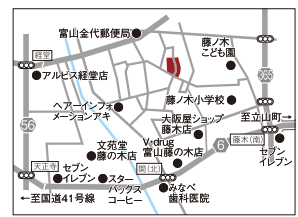


宅地

富山市 町新 プレミアムタウン町新

藤ノ木小学校まで徒歩4分。藤ノ木エリアに新しい街が誕生します。

区画	面積(m ²)	面積(坪)	坪単価(円)	負担金(円)	販売価格(円)
1	202.38	61.22	142,000	454,035	8,693,233
2	204.81	61.96	148,000	455,139	9,169,344
3	200.05	60.52	142,000	453,023	8,593,148
4	201.23	60.87	135,000	453,566	8,217,730
5	201.10	60.83	135,000	453,018	8,212,421
7	206.56	62.48	145,000	455,999	9,060,238
15	208.09	62.95	138,000	456,777	8,686,717



- 藤ノ木小学校・藤ノ木中学校校区
- 冬でも安心の融雪装置完備
- 新庄・山室エリアへアクセス良好
- 建築条件付区画(6区画) 1、2、3、4、5、7

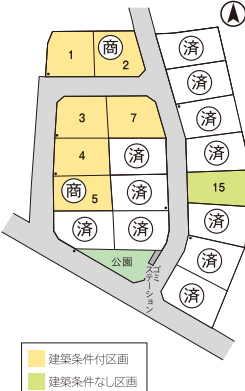
この区画は、土地売買契約後3ヶ月以内に、正栄産業株式会社と建築請負契約を締結することを条件に販売します。この期間内に建築請負契約を締結されなかった場合は、土地売買契約は白紙となり、受領した手付金等の代金はすべてお返しいたします。

MAPCODE 144 361 149*33
富山市町新257番地内

建設業/国土交通大臣(特-26)第25598号 宅建業/富山県知事(2)第2817号 (公社)富山県宅地建物取引業協会会員 北陸不動産公正取引協議会加盟

富山市二丁目5-10-6
TEL.076-423-0644

SHOEIの家

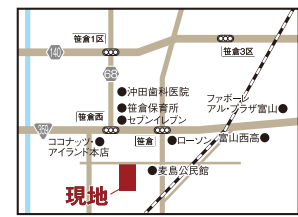


宅地

富山市 婦中町麦島 ウェストガーデン 婦中町麦島

ショッピングセンターファボーレ、パピ近く
団地内降雪装置設置・流星小学校まで1000m

区画	面積(m ²)	面積(坪)	坪単価(円)	負担金(円)	販売価格(円)
2	189.44	57.30	134,000	651,000	8,329,200
3	189.44	57.30	135,000	651,000	8,386,500
4	207.68	62.82	130,000	651,000	8,817,600
6	172.25	52.10	139,000	651,000	7,892,900
9	181.75	54.97	132,000	651,000	7,907,040



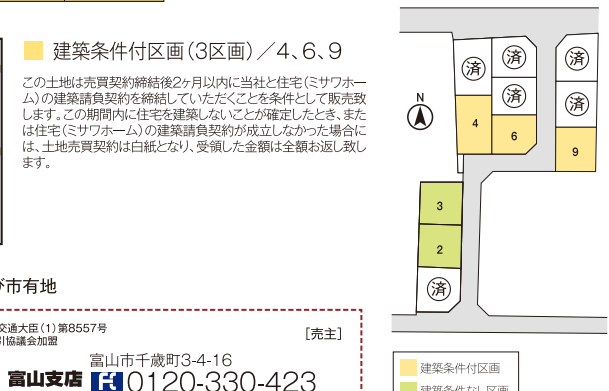
- 建築条件付区画(3区画) 4、6、9
- この土地は、売買契約締結後2ヶ月以内に当社と住宅(ミサワホーム)の建築請負契約を締結していただくことを条件として販売致します。この期間内に住宅を建築しないことが確定したとき、または住宅(ミサワホーム)の建築請負契約が成立しなかった場合には、土地売買契約は白紙となり、受領した金額は全額お返し致します。

MAPCODE 40 258 409*05
富山市婦中町麦島140番1他4筆及び市有地

建設業/国土交通大臣(特-25)第25301号 宅建業/国土交通大臣(1)第8557号
(公社)富山県宅地建物取引業協会会員 北陸不動産公正取引協議会加盟

富山市千歳町3-4-16
TEL.0120-330-423

ミサワホーム北越 富山支店



中古住宅

富山市 高屋敷

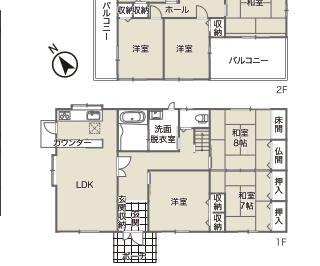
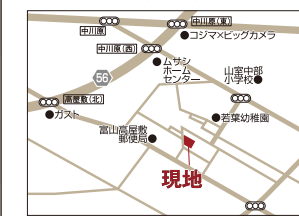
リフォーム済中古住宅。2世帯対応可
前面道路融雪装置付き、駐車スペース3台(内、カーポート2台)



【リフォーム工事内容】外壁塗装工事、屋根塗装、トイレ取替、洗面化粧台取替、和室襖張替、クロス張替(LDK・トイレ・洗面所)、畳替、階段カーペット張替、網戸張替、ガスコンロ・レンジフード取替、防蟻処理(保証期間10年)、クリーニング他

土地+建物販売価格 **1,890万円** 建物消費税8% 負担金含む

1階 面積/103.39㎡(31.27坪) 延床面積/166.87㎡(50.47坪)
2階 面積/63.48㎡(19.20坪) 敷地面積/275.56㎡(83.35坪)



MAPCODE 144 300 091*36
富山市高屋敷三枚田割535番2

建設業/国土交通大臣(特-25)第25301号 宅建業/国土交通大臣(1)第8557号
(公社)富山県宅地建物取引業協会会員 北陸不動産公正取引協議会加盟

富山市千歳町3-4-16
TEL.0120-330-423

ミサワホーム北越 富山支店

キャッシュバックキャンペーン

先着20名様限定

【対象宅地】陽だまりタウン中島・プレミアムタウン町新

キャンペーン受付期間:2017年9月25日(月)~12月25日(月)

ご購入の住宅にSiセンサーコンロ、給湯暖房機、エネファームをご採用の方にキャッシュバック

【対象機器】 Siセンサーコンロ 3万円 キャッシュバック	または 【対象機器】 給湯暖房機またはエネファーム 5万円 キャッシュバック
--	--

《キャッシュバック申込み条件》次の①~③の条件をすべて満たすことがお申込み条件となります。①対象の宅地に住宅の新築をご予定の方で、ご新築先に対象機器(Siセンサーコンロ・給湯暖房機・エネファーム)を設置(購入)予定のお客さま(建売住宅、貸家、アパート、マンションは対象外とします)②2018年6月末までにこの新築物件が竣工のお客さま③ご新築の住宅において日本海ガスの都市ガスをご採用いただけるお客さま※キャッシュバックは1物件につき、3万円または5万円を上限とします。(Siセンサーコンロを複数台設置された場合は3万円を上限、給湯暖房機・エネファームを複数台設置またはSiセンサーコンロ・給湯暖房機・エネファームを組み合わせ設置された場合は5万円を上限)

日本海ガス株式会社 お問合せは下記の電話番号まで
日本海ガスお客さまコールセンター
リビング営業部ウィズガス推進グループ TEL.0570-024-077

【オダケホーム株式会社】■富山市向新庄町 彩りタウン向新庄分譲地●所在地/富山市向新庄町一丁目301番3外7筆●開発総面積/6318.74㎡●総区画数/20区画●販売区画数/8区画●地目/宅地●都市計画区域/市街化区域●用途地域/第一種住居地域、第一種高度地区(20m)●建ぺい率/60%●容積率/200%●道路/公道幅員/6m●設備/北陸電力、個別プロパン、公営上水道、公共下水道●負担金/水道加入金81,000円/区画、下水道負担金440円/㎡、消雪負担金/150,000円/区画(内50,000円積立金)は販売価格に含む。別途町内会費700円/月がかかります。●建築協定あり●建築条件付区画/5区画(1-1、1-9~1-13)●交通/富山地方鉄道本線越中荏原駅約120m●取引態様/売主【オダケホーム株式会社】■富山市中島 陽だまりタウン中島分譲地●所在地/富山市中島一丁目字三百割34番4外11筆●開発総面積/7308.07㎡●総区画数/24区画●販売区画数/11区画●地目/宅地●用途地域/準工業地域、第一種中高層住居専用地域、第一種高度地区(20m)●建ぺい率/60%●容積率/200%●道路/公道幅員/6.0m●設備/北陸電力、都市ガス、公営上水道、公共下水道●負担金/水道加入金81,000円/区画、下水道負担金254円/㎡、消雪負担金/250,000円/区画は販売価格に含む。●建築協定、緑化協定あり●建築条件付区画/7区画(1-2~1-5、2-3、3-1、3-2)●地役権付区画/3区画(2-3、3-1、3-2)●交通/ライトレール城川原駅約450m(徒歩約6分)●取引態様/販売代理●売主/ホームネットとやま(株)富山県富山市高園町19-30 宅建業/富山県知事(1)第1110号【正栄産業株式会社】■富山市町新プレミアムタウン町新分譲地●所在地/富山市町新257番地内●開発総面積/4854.94㎡●開発許可番号/富山市指定建指第H29開発001号●総区画数/18区画(分譲地)●販売区画数/7区画●地域区分/市街化区域●用途地域/第一種低層住居専用地域●建ぺい率/50%●容積率/80%●地目/宅地●道路/開発地内道路6m(融雪有り)●設備/北陸電力、都市ガス(日本海ガス)、富山市上水道、富山市下水道●負担金/水道加入金81,000円、下水道負担金460円/㎡、消雪負担金250,000円、消雪維持管理基金30,000円)は販売価格に含む●建築条件付区画/6区画(1、2、3、4、5、7号地)●交通/富山県バス「町新」徒歩5分●取引態様/売主【ミサワホーム北越株式会社】■富山市婦中町麦島ウェストガーデン 婦中町麦島分譲地●所在地/富山市婦中町麦島140番他●開発総面積/2,881.13㎡●総区画数/11区画●販売区画数/5区画(建築条件付区画/2区画 4、6、9号地/建築条件なし区画/3区画 2区画 2、3号地)●地目/宅地●都市計画区域/市街化区域●用途地域/第一種中高層住居専用地域●建ぺい率/60%●容積率/200%●道路/団地内道路6m●電気/北陸電力●ガス/個別プロパン●上水道/富山市公営●下水道/公共下水道●負担金(1区画)/水道加入金81,000円、下水道工事負担金350,000円、融雪装置負担金220,000円(内、20,000円は後日組合)は販売【ミサワホーム北越株式会社】■富山市高屋敷中古住宅●所在地/富山市高屋敷三枚田割535番2●用途地域/第一種低層住居専用地域●構造/軽量鉄骨造亜鉛メッキ鋼板ぶき●道路/西6m●設備/北陸電力、個別プロパン、富山市公営上水道、公共下水道●建築年月日/平成22年1月(2017年6月リフォーム済)●交通/富山県バス「不二栄川」バス停徒歩6分(450m)●引渡/即日●取引態様/売主